

令和4年度 学校評価アンケート(生徒)の結果

令和5年1月10日実施

1 この1年間の高校生活は楽しく安全で充実したもので、松川高校に入学してよかったと思っていますか

	1年生		2年生		3年生		全体	
大いにそう思う	34	39.5%	31	32.0%	63	62.4%	128	45.1%
だいたいそう思う	34	39.5%	44	45.4%	26	25.7%	104	36.6%
ふつう	16	18.6%	14	14.4%	12	11.9%	42	14.8%
あまりそう思わない	2	2.3%	6	6.2%	0	0.0%	8	2.8%
まったくそう思わない	0	0.0%	2	2.1%	0	0.0%	2	0.7%
合計	86	100.0%	97	100.0%	101	100.0%	284	100.0%

2 本校の特徴である『エリア型』の授業は魅力あるものだと思いますか

	1年生		2年生		3年生		全体	
大いにそう思う	24	27.9%	35	36.1%	54	53.5%	113	39.8%
だいたいそう思う	38	44.2%	38	39.2%	30	29.7%	106	37.3%
ふつう	19	22.1%	20	20.6%	15	14.9%	54	19.0%
あまりそう思わない	5	5.8%	3	3.1%	2	2.0%	10	3.5%
まったくそう思わない	0	0.0%	1	1.0%	0	0.0%	1	0.4%
合計	86	100.0%	97	100.0%	101	100.0%	284	100.0%

3 【3年】卒業後の自分の進路に満足していますか、【1・2年】進学や就職に向けた準備を始めていますか

	1年生		2年生		3年生		全体	
十分している	7	8.1%	14	14.4%	62	61.4%	83	29.2%
だいたいしている	24	27.9%	40	41.2%	28	27.7%	92	32.4%
ふつう	31	36.0%	31	32.0%	9	8.9%	71	25.0%
あまりしていない	23	26.7%	11	11.3%	2	2.0%	36	12.7%
まったくしていない	1	1.2%	1	1.0%	0	0.0%	2	0.7%
合計	86	100.0%	97	100.0%	101	100.0%	284	100.0%

4 生徒会活動、クラブ活動、環境美化活動やボランティア活動などに取り組むことができましたか

	1年生		2年生		3年生		全体	
大いにできた	27	31.4%	32	33.0%	37	36.6%	96	33.8%
だいたいできた	26	30.2%	27	27.8%	28	27.7%	81	28.5%
ふつう	19	22.1%	16	16.5%	25	24.8%	60	21.1%
あまりできなかった	8	9.3%	19	19.6%	8	7.9%	35	12.3%
まったくできなかった	6	7.0%	3	3.1%	3	3.0%	12	4.2%
合計	86	100.0%	97	100.0%	101	100.0%	284	100.0%

5 この1年間、何か地域の役に立つようなことができましたか

	1年生		2年生		3年生		全体	
大いにできた	4	4.7%	7	7.2%	16	15.8%	27	9.5%
だいたいできた	21	24.4%	12	12.4%	8	7.9%	41	14.4%
ふつう	38	44.2%	41	42.3%	41	40.6%	120	42.3%
あまりできなかった	10	11.6%	23	23.7%	26	25.7%	59	20.8%
まったくできなかった	13	15.1%	14	14.4%	10	9.9%	37	13.0%
合計	86	100.0%	97	100.0%	101	100.0%	284	100.0%

6 全体として、本校の活動(授業・生徒会活動・クラブ活動・行事等)をどう思いますか

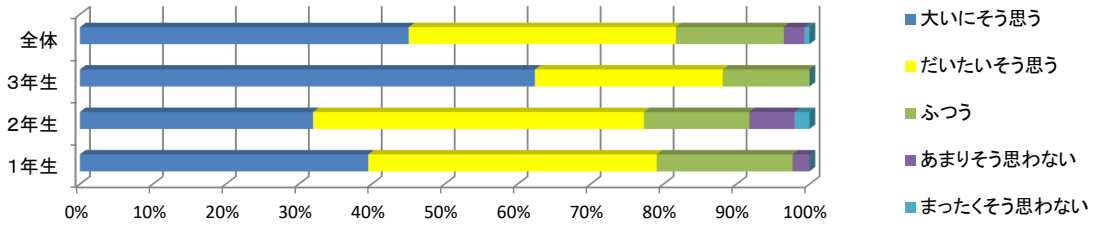
	1年生		2年生		3年生		全体	
たいへんよい	20	23.3%	18	18.6%	31	30.7%	69	24.3%
よい	42	48.8%	42	43.3%	39	38.6%	123	43.3%
ふつう	23	26.7%	26	26.8%	25	24.8%	74	26.1%
あまりよくない	0	0.0%	10	10.3%	5	5.0%	15	5.3%
よくない	1	1.2%	1	1.0%	1	1.0%	3	1.1%
合計	86	100.0%	97	100.0%	101	100.0%	284	100.0%

7 本校の先生方は、一人ひとりの生徒を大切に、クラスが楽しく安心できる場になるように努力していると思いますか

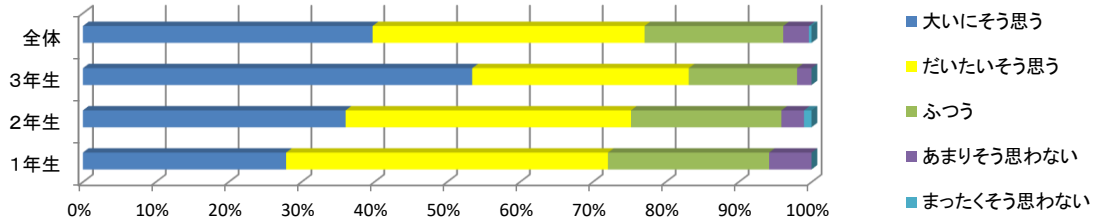
	1年生		2年生		3年生		全体	
大いにそう思う	22	25.6%	22	22.7%	47	46.5%	91	32.0%
だいたいそう思う	35	40.7%	42	43.3%	38	37.6%	115	40.5%
ふつう	23	26.7%	27	27.8%	16	15.8%	66	23.2%
あまりそう思わない	1	1.2%	5	5.2%	0	0.0%	6	2.1%
まったくそう思わない	5	5.8%	1	1.0%	0	0.0%	6	2.1%
合計	86	100.0%	97	100.0%	101	100.0%	284	100.0%

グラフでみる学校評価アンケート(生徒)の結果

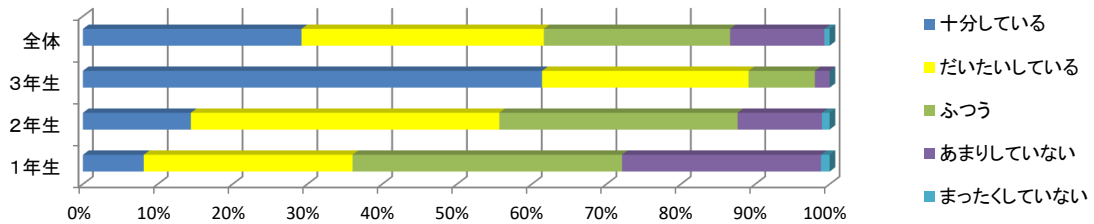
1 この1年間の高校生活は楽しく安全で充実したもので、松川高校に入学してよかったと思っていますか



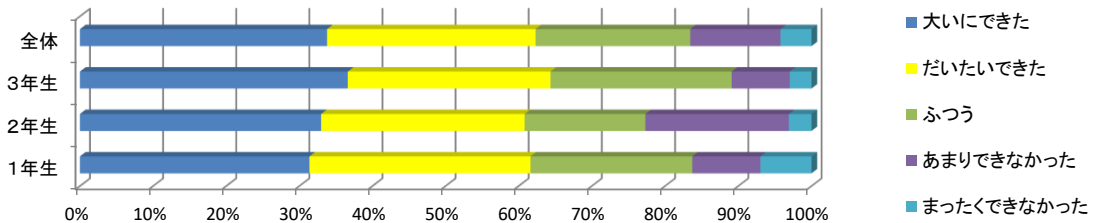
2 本校の特徴である『エアリア型』の授業は魅力あるものだと思いますか



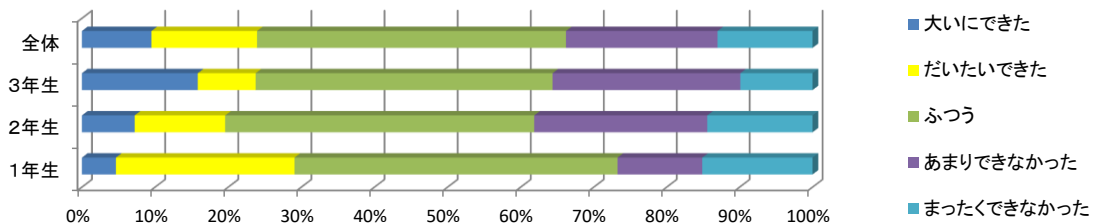
3 【3年】卒業後の自分の進路に満足していますか、【1・2年】進学や就職に向けた準備を始めていますか



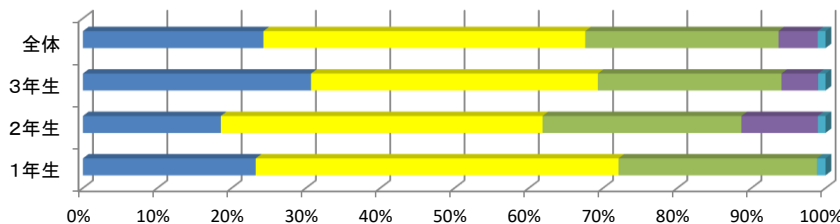
4 生徒会活動、クラブ活動、環境美化活動やボランティア活動などに取り組むことができましたか



5 この1年間、何か地域の役に立つようなことができましたか



6 全体として、本校の活動(授業・生徒会活動・クラブ活動・行事等)をどう思いますか



7 本校の先生方は、一人ひとりの生徒を大切に、クラスが楽しく安心できる場になるように努力していると思いますか

